



Ascocollabora Manuale Client

Release 1.1

martedì 15 aprile 2014

Sommario

- Presentazione 3
 - Ottenere il client..... 3
- Configurazione primo accesso..... 3
- Menu 5
- Cloud Sync 6
- Cloud Drive 7
- Smart Upload..... 7

Presentazione

Il client di sincronizzazione del servizio AscoCollabora è un programma per postazioni desktop che si può installare su qualsiasi PC.

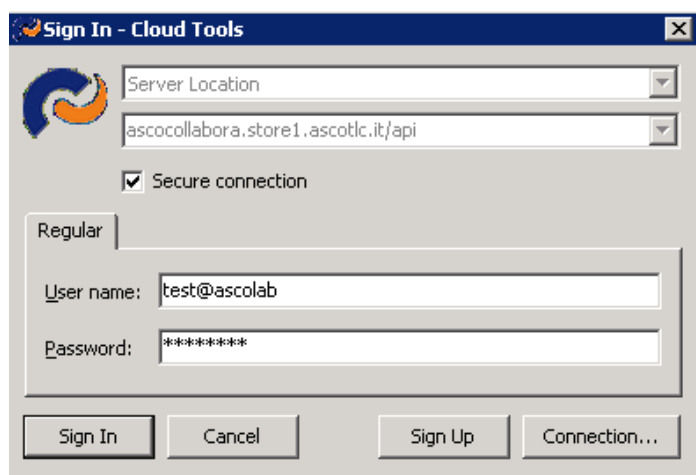
Il client di sincronizzazione è al momento disponibile per piattaforma Windows. Per i dettagli vi rimandiamo ai prossimi capitoli della presente guida.

Ottenere il client

La versione aggiornata del client può essere scaricata direttamente [qui](#)

Configurazione primo accesso

Una volta installato il client, una procedura guidata vi assisterà nella configurazione del primo accesso. Come prima cosa, verrà chiesto nome e password:



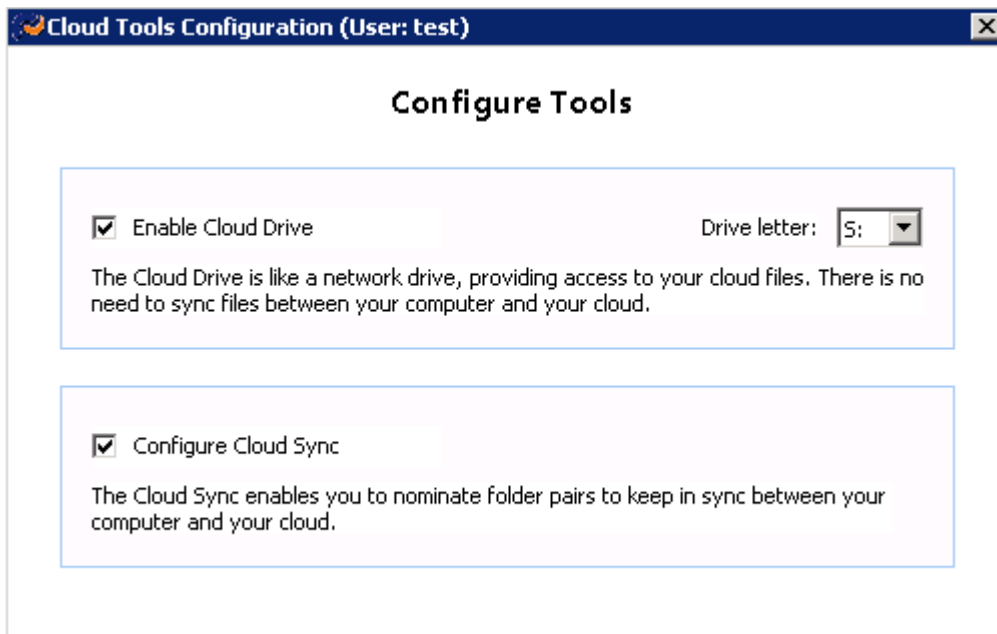
The image shows a Windows-style dialog box titled "Sign In - Cloud Tools". It contains a logo on the left and a "Server Location" dropdown menu with the value "ascocollabora.store1.ascotlc.it/api". Below this is a checked checkbox for "Secure connection". A "Regular" tab is selected, showing "User name: test@ascolab" and "Password: *****". At the bottom are buttons for "Sign In", "Cancel", "Sign Up", and "Connection...".

Il client consiste in due moduli, **Cloud Drive** e **Cloud Sync**.

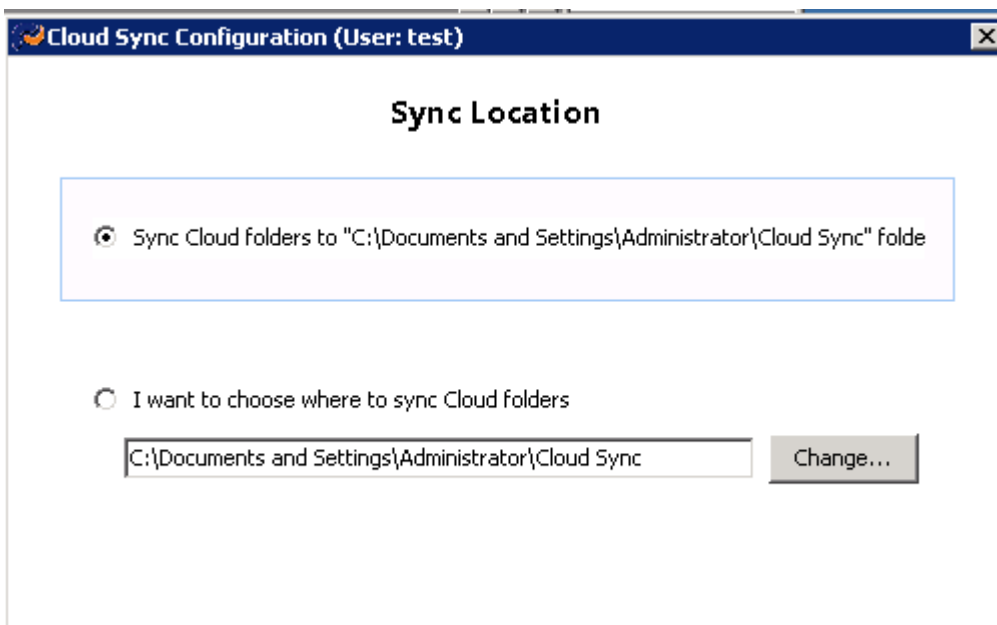
Cloud Drive ha lo stesso aspetto di un disco di rete. Tramite Cloud Drive è possibile accedere direttamente a tutti i contenuti del proprio cloud direttamente dal proprio PC.

Cloud Sync abilita la funzionalità di sincronizzazione di una o più cartelle con il proprio spazio cloud.

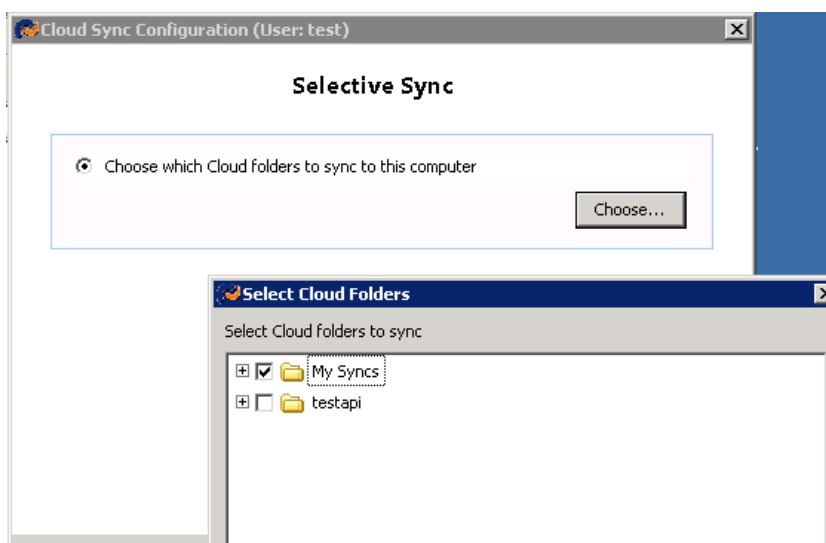
Si può scegliere se abilitare una sola funzionalità o entrambe.



La schermata successiva vi proporrà di configurare la sincronizzazione. In automatico il client proporrà una cartella di default, nominata cloud Sync, all'interno della propria home directory. E' possibile comunque selezionare la cartella che più si desidera.



A questo punto, vi verrà chiesto quali cartelle del cloud dovranno essere sincronizzate con il proprio PC (ad esempio, My Sync)



Cliccare su Finish.

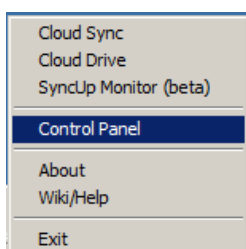
Menu

Il client AscoCollabora si suddivide in due parti, CloudSync e CloudDrive. La gestione di entrambe le funzionalità avviene tramite il pannello di controllo CloudTools.

Il client rimarrà attivo in background e sarà visibile come icona nella barra delle applicazioni



Facendo clic con il tasto destro sull'icona, si accederà al seguente menù:



Cloud Sync: Per accedere all'interfaccia di sincronizzazione e visualizzarne lo stato.

Cloud Drive: Per accedere alla gestione del proprio Drive.

SyncUp Monitor: Gestione della sincronizzazione istantanea (non abilitata di default)

Control Panel: Pannello di controllo per la gestione del proprio account e delle varie opzioni

Cloud Sync

Aperto la funzionalità Cloud Sync si può di visualizzare lo stato della sincronizzazione dei contenuti e di aggiungere nuove cartelle, nonché abilitare la funzionalità SyncUp.

Cliccando su Settings si avrà la possibilità di gestire:

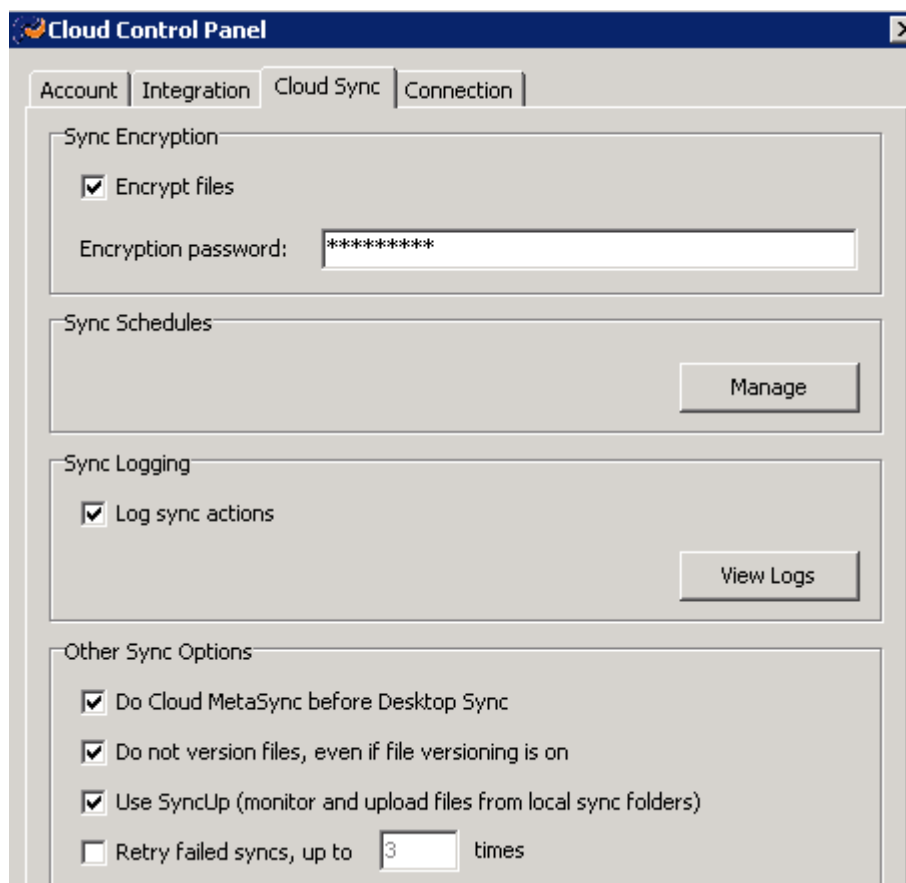
Encryption dei files: ogni dato sincronizzato sarà protetto da cifratura.

Sync Schedules: di default la sincronizzazione avviene ogni 15 minuti. E' possibile modificare tale parametro agendo sull'utilità di pianificazione di Windows.

Sync Logging: salvare in formato testo tutte le azioni di sincronizzazione

Versioning: disabilitare la funzionalità di versioning.

SyncUp: abilitare la funzionalità di sincronizzazione istantanea.



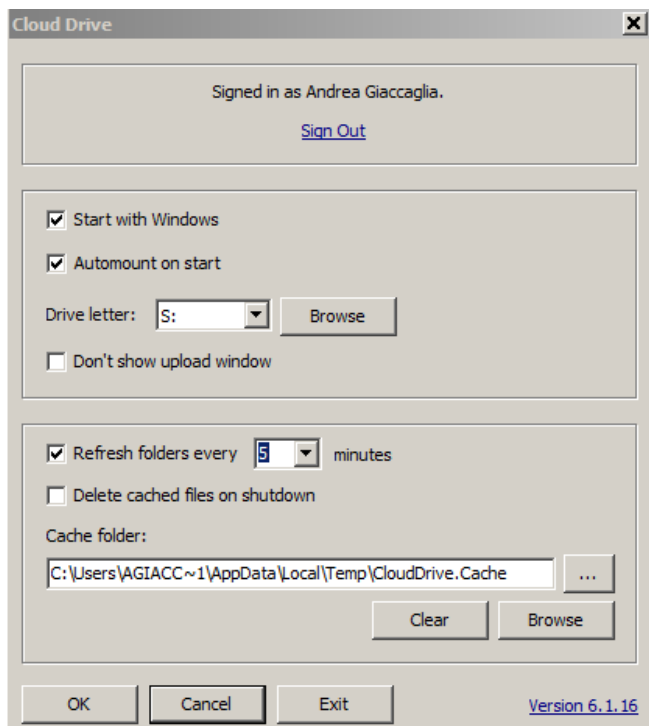
Cloud Drive

La finestra dedicata al modulo Cloud Drive permette all'utente di gestire alcuni parametri, tra cui

Drive letter: lettera dell'unità con cui viene mappato il disco cloud Drive

Refresh: ogni quanti minuti viene aggiornata la lista dei file contenuti nel Cloud Drive

Cache folder: posizione della cache sul disco locale.

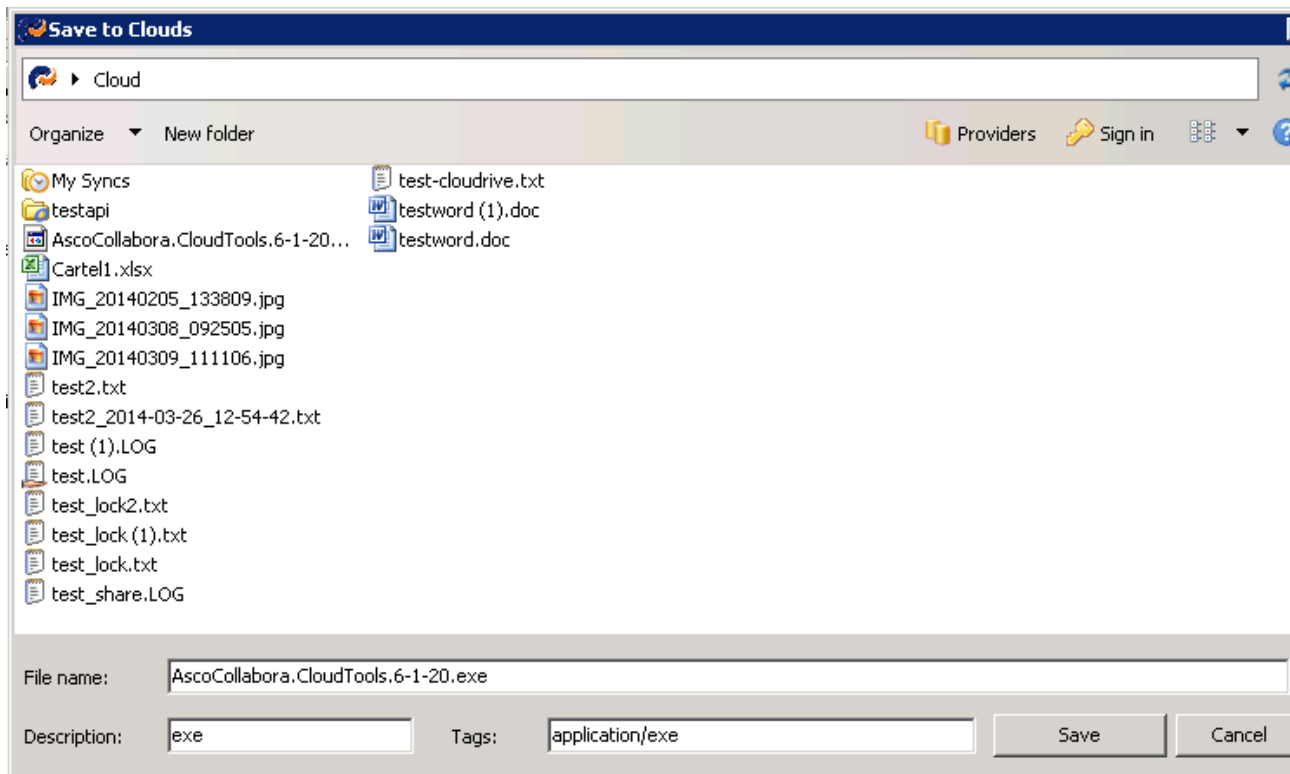


Smart Upload

Qualsiasi file presente nel disco locale può essere caricato sul cloud cliccando con il tasto destro del mouse sul file e cliccando su Upload to Cloud.



All'atto del caricamento possono essere inseriti tags, descrizioni.



AscoTlc Spa - Via Friuli, 11
31020 - San Vendemiano (TV)
Numero Verde 800 800 032
Fax 0438 403124
Mail supporto@ascotlc.it